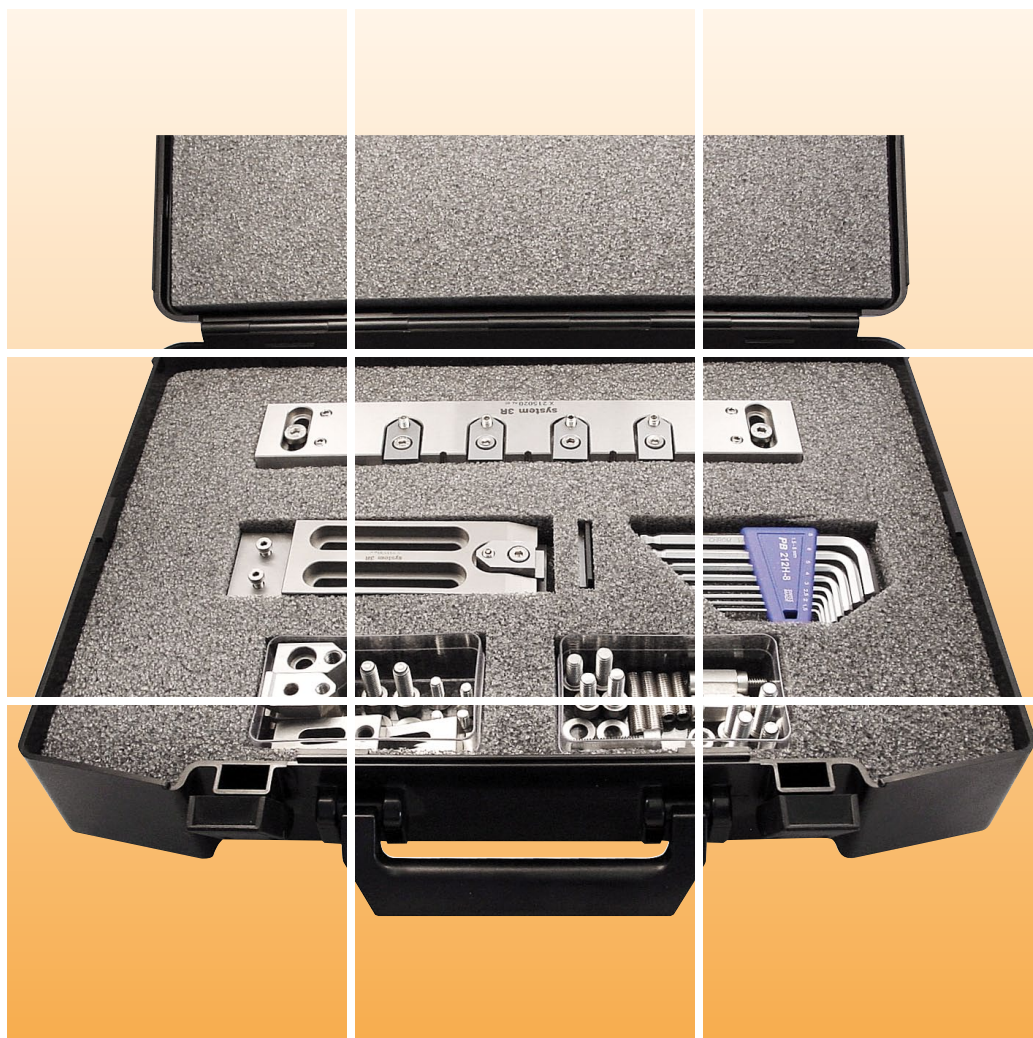


# Kit de démarrage CUT 1000



# Kit de démarrage CUT 1000

**Kit de démarrage CUT 1000, S 150 560: Pour un bridage manuel, rigide et stable des pièces à découper sur votre machine CUT 1000.**

## Equipement initial pour votre machine à fil

Le kit de démarrage CUT 1000 pour la découpe à fil composé de sa règle et de son support de bridage est le choix idéal pour optimiser la performance de votre machine à fil GF Agie-Charmilles CUT 1000. Les éléments sont montés rapidement sur le cadre de la machine et forment la base pour une fixation manuelle des pièces à découper.

## S 150 560 est composé de:

- 1x C 666 060 support de bridage 155
- 1x C 557 300 règle de bridage CUT 1000 "+4"/"0"
- 1x jeu de vis / vis M8 supplémentaires
- 1x E 100 007 jeu de clé Allen fourni dans la valise

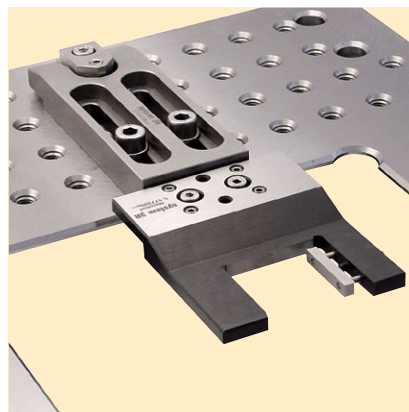


## Kit CUT 1000 - S 150 560

- Fixation manuelle, rigide et stable des pièces à découper
- Pas d'élément de référence nécessaire
- Le support de bridage et la règle de bridage sont fournis avec des brides de support interchangeables „0" ou „+4" le niveau +4 est destiné à l'anticollision
- L'interface du support peut accueillir les éléments de bridage de la gamme ICS A
- Bridage de pièces plates

## Application

Le kit est prévu essentiellement pour la fixation, le support et le maintien des pièces à découper à l'intérieur du cadre de la machine à fil.



Option: dispositif de bridage ICS A, réf C 577 200

## Extension

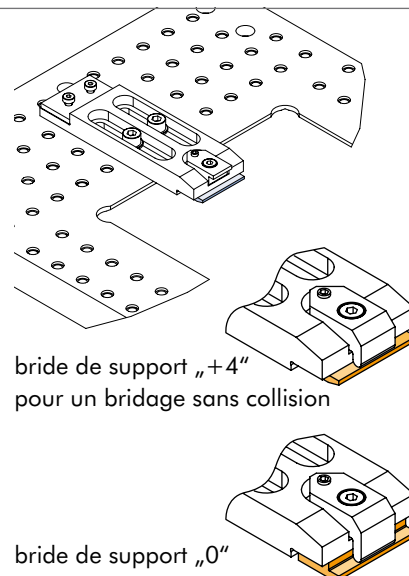
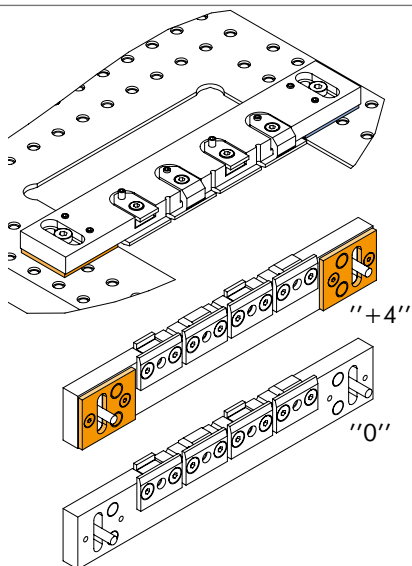
Le kit CUT 1000 peut également être complété avec des éléments de bridage de la gamme ICS A.



Option: étau Mecavice de la gamme ICS A, réf C 577 250

### Bridage sans collision

Les brides de support „+4“ sont inclus dans le kit. Ils élèvent les supports inférieurs de la règle au dessus du Zero Line afin d'éviter tous risque de collision avec la buse du guide fil. Pour le support de bridage, des brides de support spéciales „0“ et „+4“ sont également fournies.

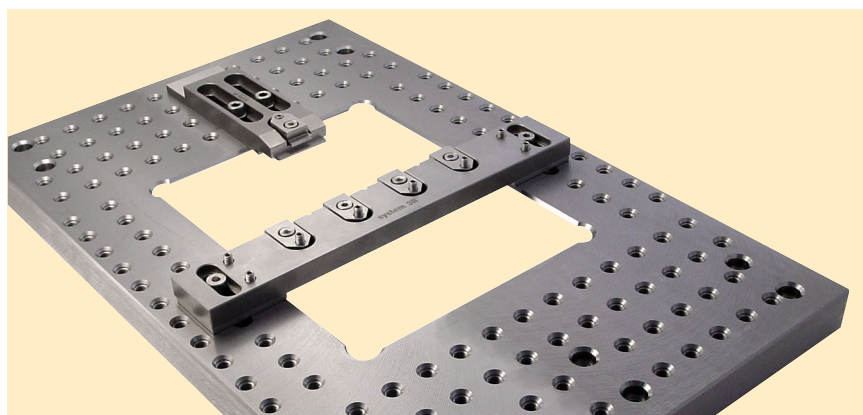
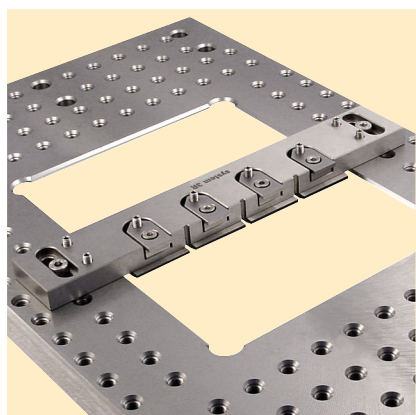
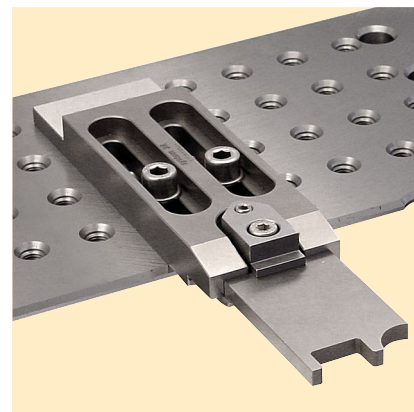


### Installation rapide

La règle de bridage CUT 1000 est montée sur l'axe des Y de la machine à fil. Avec l'utilisation combinée du support de bridage Zeroline dans l'axe X, les éléments de bridage permettent une installation souple et sûre des pièces dans le cadre de la machine à fil.

### Support bridage des pièces à usiner

Le support de bridage 155 se monte mieux sur l'axe X de la table de la machine. Il peut être utilisé en combinaison avec la règle de bridage, ou aussi, il peut être utilisé seul pour la fixation de petites pièces en porte à faux. Tous les éléments de bridage de la gamme ICS A prévu pour l'usinage de petites pièces peuvent être montés sur l'interface ICS situé à l'arrière du support de bridage 155.



## System 3R International AB

Sorterargatan 1, SE-162 50 VÄLLINGBY

tel +46-08 620 20 00, fax +46-08 759 52 34, e-mail: [info@system3r.com](mailto:info@system3r.com), [www.system3r.com](http://www.system3r.com)

### ASIE

#### *Extrême-Orient, Chine & Inde*

##### **System 3R Far East Pte.Ltd.**

6 Harper Road  
Leong Huat Building, 01-01  
SINGAPORE SG-369 674  
tel +65-6289 4811  
fax +65-6289 3011  
e-mail: [info.sg@system3r.com](mailto:info.sg@system3r.com)

##### **Bureau régional Shanghai**

tel +86-21 6432 7927  
fax +86-21 6432 7928  
e-mail: [info.cn@system3r.com](mailto:info.cn@system3r.com)

##### **Bureau régional Beijing**

tel +86-10 8225 1632  
fax +86-10 8225 1635

##### **Bureau régional Guangdong**

tel +86-769 8162 0628  
fax +86-769 8162 0638

##### **Bureau régional Malaisie**

tel +60-03 7877 4785  
fax +60-03 7877 5948

##### **Bureau régional Taïwan**

tel +886-02 2278 3126  
fax +886-02 2278 3108

#### *Japon & Corée*

##### **System 3R Japan CO., Ltd.**

Kaki Building  
2-5-22, Suido, Bunkyo-ku  
TOKYO JP-112-0005  
tel +81-03 5840-7383  
fax +81-03 5840-8723  
e-mail: [info.jp@system3r.com](mailto:info.jp@system3r.com)

##### **Bureau régional Nagoya**

tel +81-052 774 6250  
fax +81-052 774 6285

### EUROPE

#### **System 3R Europe GmbH**

Wasserweg 19  
DE-64521, GROSS-GERAU  
tel +49 61 52 80 02 0  
fax +49 61 52 80 02 35  
e-mail: [info.eu@system3r.com](mailto:info.eu@system3r.com)

#### *Allemagne & BeNeLux*

##### **System 3R Deutschland**

Wasserweg 19  
DE-64521, GROSS-GERAU  
tel +49 61 52 80 02 0  
fax +49 61 52 80 02 35  
e-mail: [info.de@system3r.com](mailto:info.de@system3r.com)

#### *France & Portugal*

##### **System 3R France**

56 Boulevard de Courcerin  
Les Espaces Multiservices 15  
F-77183 CROISSY BEAUBURG  
tel +33-01 60 95 90 80  
fax +33-01 60 37 88 16  
e-mail: [info.fr@system3r.com](mailto:info.fr@system3r.com)

#### *Grande-Bretagne*

##### **System 3R UK**

Paradise Way  
Walsgrave Triangle  
Coventry, West Midlands  
CV2 2ST, United Kingdom  
tel +44-02476 538653  
fax +44-02476 538695  
e-mail: [info.uk@system3r.com](mailto:info.uk@system3r.com)

#### *Italie & Espagne*

##### **System 3R Italia**

Via Ponchielli, 2/4  
IT-20063 CERNUSCO SUL NAVIGLIO (MI)  
tel +39 02 92 38 821  
fax +39 02 92 11 23 19  
e-mail: [info.it@system3r.com](mailto:info.it@system3r.com)

#### *Scandinavie*

##### **System 3R Nordic**

Sorterargatan 1  
SE-162 50 VÄLLINGBY  
tel +46-08 620 20 00  
fax +46-08 759 52 34  
e-mail: [info.no@system3r.com](mailto:info.no@system3r.com)

##### **Järfälla Hårdverkstad**

Elektronikhöjden 8  
SE-175 43 JÄRFÄLLA  
tel +46-08 580 125 50  
fax +46-08 580 126 55  
e-mail: [info@jhv.se](mailto:info@jhv.se)

#### *Suisse & Autriche*

##### **System 3R Schweiz AG**

Wilerstrasse 98  
CH-9230 FLAWIL  
tel +41-071 394 13 50  
fax +41-071 394 13 60  
e-mail: [info.ch@system3r.com](mailto:info.ch@system3r.com)

#### *Tchéquie & Slovaquie*

##### **System 3R Czech**

Tiskarska 10/257  
CZ-108 28 PRAHA 10  
tel +420 234 054 224  
fax +420 234 054 225  
e-mail: [info@system3r.cz](mailto:info@system3r.cz)

#### *Turquie*

##### **System 3R Türkiye**

Abdi İpekçi Cad. Ozel Idare Is Merk 150/209  
Bayrampasa 34030 ISTANBUL  
tel +90-212 613 8062-8063  
fax +90-212 613 8069  
e-mail: [info.tu@system3r.com](mailto:info.tu@system3r.com)

### AMÉRIQUE DU NORD

#### **System 3R USA Inc.**

Headquarters & Technical Center  
915 Busse Road  
ELK GROVE VILLAGE, US-IL 60007  
tel +1 847 439 4888  
fax +1 847 439 5099  
e-mail: [info.us@system3r.com](mailto:info.us@system3r.com)

#### *Canada & MI*

mobile +1 519 870 8339  
fax +1 847 439 5099  
e-mail: [info.us1@system3r.com](mailto:info.us1@system3r.com)

#### *AZ, CA, CO, ID, MT, NM, NV, OR, UT,*

*WA, WY & Mexico*  
mobile +1 714 299 4923  
fax +1 847 439 5099  
e-mail: [info.us2@system3r.com](mailto:info.us2@system3r.com)

#### *IA, MN, ND, NE, SD & Western WI*

mobile +1 612 963 6904  
fax +1 847 439 5099  
e-mail: [info.us3@system3r.com](mailto:info.us3@system3r.com)

#### *AR, IN, KY, OH, TN, MO, KS, OK &*

*Southern IL*  
mobile +1 317 694 7508  
fax +1 847 439 5099  
e-mail: [info.us4@system3r.com](mailto:info.us4@system3r.com)

#### *AL, FL, GA, LA, MS, NC, SC & TX*

mobile +1 813 326 0125  
fax +1 847 439 5099  
e-mail: [info.us5@system3r.com](mailto:info.us5@system3r.com)

#### *Nothern IL & Eastern WI*

mobile +1 847 400 6073  
fax +1 847 439 5099  
e-mail: [info.us6@system3r.com](mailto:info.us6@system3r.com)

#### *NJ, NY & PA*

mobile +1 201 248 3885  
fax +1 847 439 5099  
e-mail: [info.us7@system3r.com](mailto:info.us7@system3r.com)

#### *CT, DC, DE, MA, MD, ME, NH, RI, VA, VT & WV*

mobile +1 201 214 7088  
fax +1 847 439 5099  
e-mail: [info.us8@system3r.com](mailto:info.us8@system3r.com)

Pour de plus amples renseignements, voir  
[www.system3r.com](http://www.system3r.com)